

CAPITEL MARK TOWER

キャピタルマークタワー

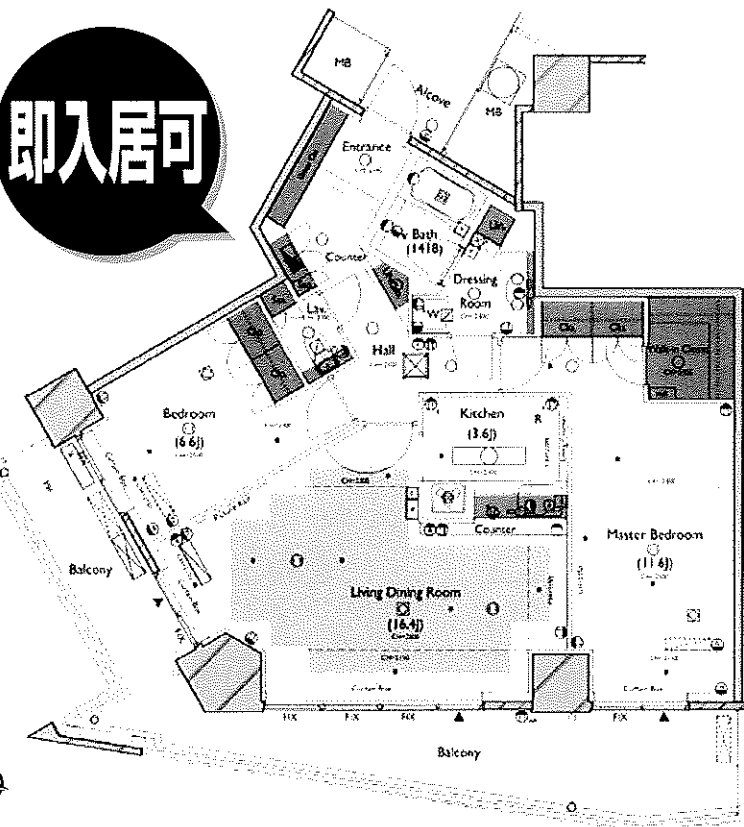
港区芝浦キャピタルマークタワー

6/19(土)・20(日) オープンルーム開催!

※当日ご都合のつかないお客様は別途ご案内いたします。お気軽にお問合せ下さい。 ●開催時間/10:00~16:30 ●開催場所/3502号室
※オートロックのため直接部屋番号をお呼び下さい。

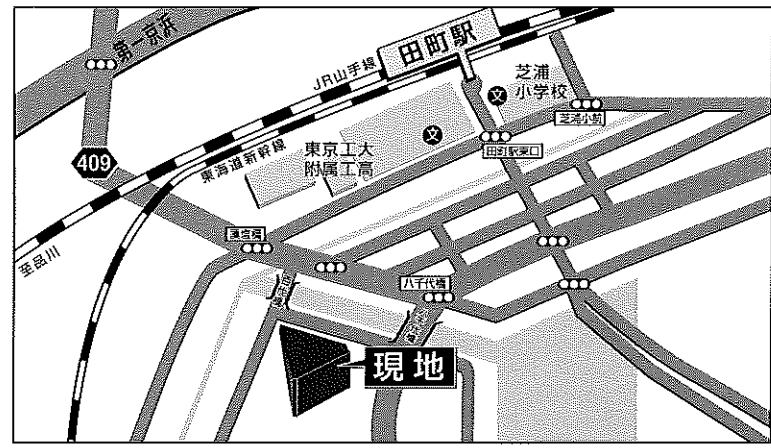
超高層47階の35階部分!
築浅!平成19年11月完成!

即入居可



免震・オール電化の タワーマンション!!

JR山手線・京浜東北線「田町」駅徒歩8分
都営三田線・浅草線「三田」駅徒歩9分



2LDK 87.81m² 7,980万円

物件概要●名称/キャピタルマークタワー●所在地/東京都港区芝浦4-10-1●交通/JR山手線・JR京浜東北線「田町」駅徒歩8分、都営三田線・都営浅草線「三田」駅徒歩9分●構造・規模/鉄筋コンクリート造地下1階地上47階建35階部分●用途地域/準工業地域●総戸数/869戸●間取/2LDK●専有面積/87.81㎡●販売価格/7,980万円●バルコニー面積/26.29㎡●間取内訳/洋室6.6帖、11.6帖、LD16.4帖、K3.6帖●管理費/19,700円●修繕積立金/月額6,590円●築年月/2007年11月●現況/空●入居日/即入居可●施工/鹿島建設株式会社●管理形態/全部委託(常駐)●駐車場/空●本体設備/エレベーター、オートロック、オール電化●各戸設備/床暖房、食洗機、フルオートバス、温水洗浄便座●備考/その他費用として、インターネット使用料(月額)1,039円、オプションキャスト(配信設備)使用料(月額)294円、携帯コンシェルジュ使用料(月額)10円、町会費(月額)200円●取引形態/専任媒介●広告有効期限/平成22年7月末日●掲載の図面及び方位は現況を優先とします。●※先着順の為広告掲載中売却済の場合はご容赦下さい。●※物件成約の際は、規定の仲介手数料及びこれに係る消費税を別途申し受けます。

お電話でのお問合せは
03(5785)3131
担当/桑田(携帯電話)090-4813-3357

webからのお問合せは
<専任媒介>
株式会社 ミッドランズ ●東京都知事免許(1)86260号
●(社)東京都宅地建物取引業協会会員
〒106-0032 東京都港区六本木7-13-1 <http://www.midlands.jp>